



Abbildung beispielhaft



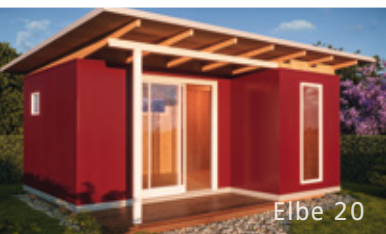
IHRE HELLE, MODERNE GARTENLAUBE AUF 24 m²

- EIGENE HERSTELLUNG IN HAMBURG
- HOCHWERTIGE HOLZFENSTER IN BESTER QUALITÄT
- WÄRMESCHUTZ-VERGLASUNG
- GROßER RAUM FÜR GEMÜTLICHE ABENDE
- INKL. EINER FESTEN SITZBANK UND PRAKTISCHEN REGALFÄCHERN
- PFLEGELEICHTE HOLZFLÄCHEN
- INKL. ABSTELLRAUM MIT AUßENTÜR
- AUF WUNSCH MIT ALKOVEN
- DESIGN-GARTENLAUBE
- AUSLIEFERUNG INKL. ERSTEM SCHUTZANSTRICH (FARBLOS)
- INKL. PATENTIERTEM SCHRAUBFUNDAMENT: KEIN BETON, KEIN BODENAUSHUB
- KEINE BAUSTELLE: IN NUR WENIGEN TAGEN FERTIG MONTIERT
- OPTIONAL: FARBANSTRICH, HOLZTERRASSE, ISO-DACH, ISO-BODEN
- ALLES IST RÜCKBAUBAR - IHRE GARTENLAUBE OTHMARSCHEN ZIEHT MIT UM



SCHLÜSSELFERTIG NUR 19.970 € (inkl. MwSt.)
gültig für Lieferung und Montage in Hamburg bis 30km

ZweitHaus GmbH . Tel.: 040 28008555 . E-Mail: info@zweithaus.com



Elbe 20



Hansa 24



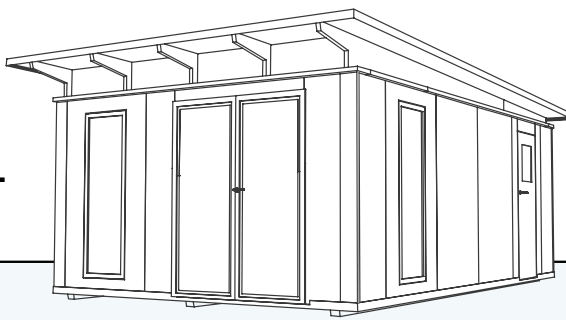
Othmarschen 24



Ottensen 24

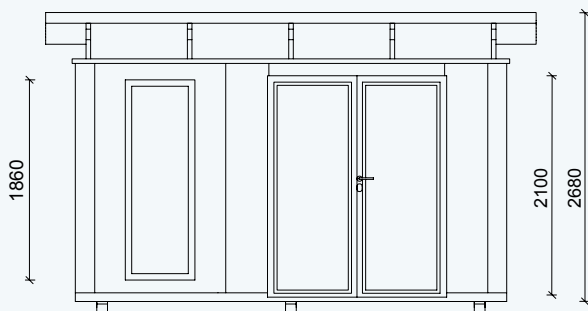
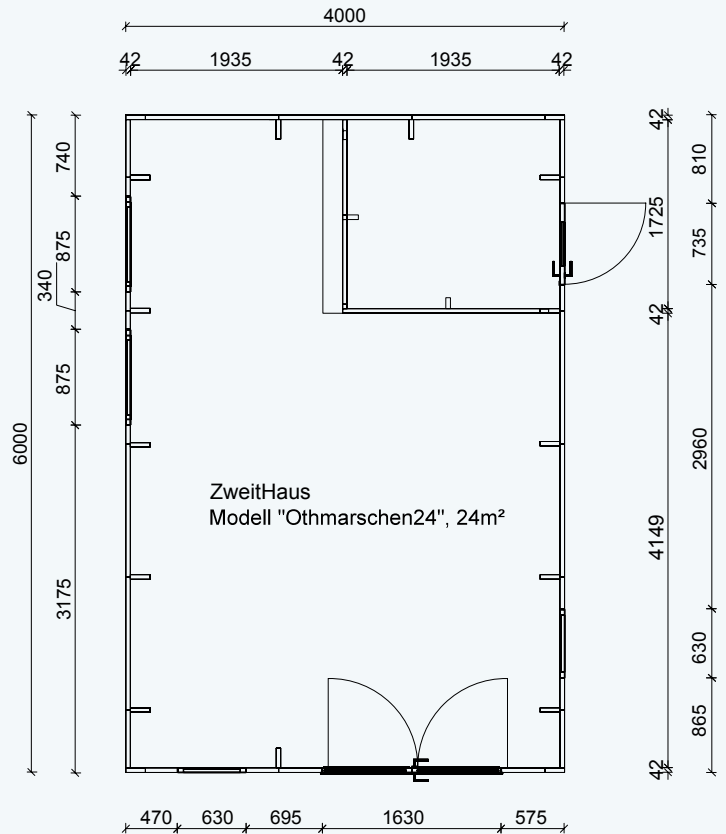
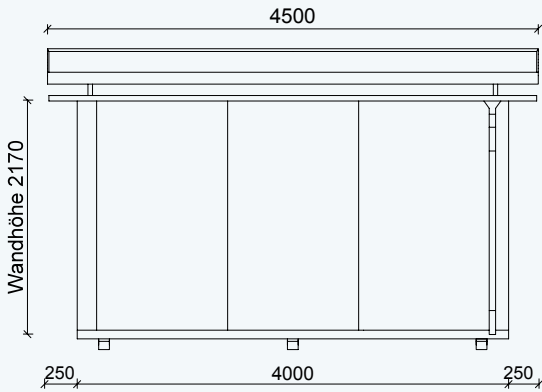
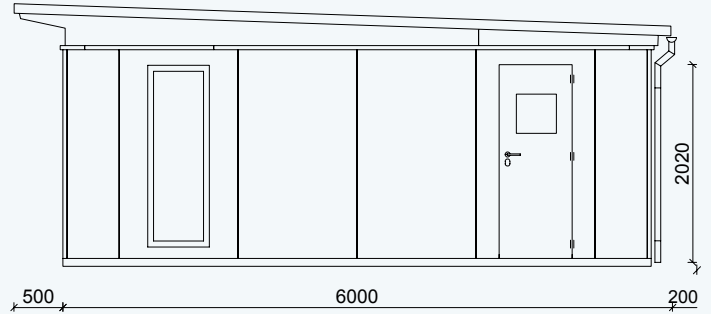
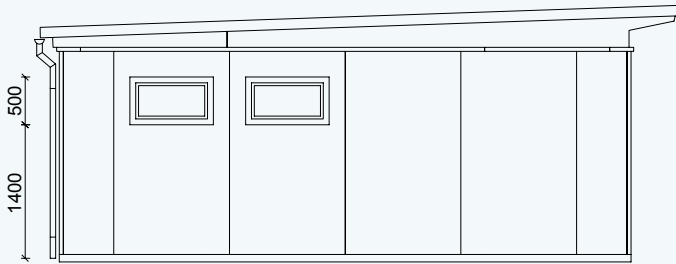
GARTENLAUBE

OTHMARSCHEN 24



Außenmaße Gebäude: 6000 x 4000 mm / 24 m²
Außenmaße Dachkante: 4500 x 6.690 mm
Gesamthöhe: ca. 2700mm

Stehhöhe: ca. 2210 mm
Abstellraum: 1930 x 1740 mm
Terrassentür HxB: 2100 x 1650 mm



rubinrot

lichtgrau

silbergrau

graubeige

gelb

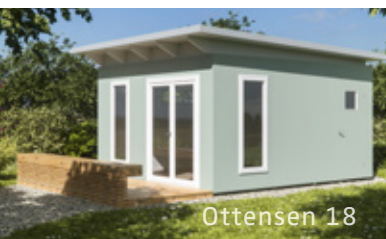
taubenblau

schwedenrot

moosgrün

Januar 2021

www.zweithaus.com



Ottensen 18



Mina 13



Elbe 16



Hansa 16